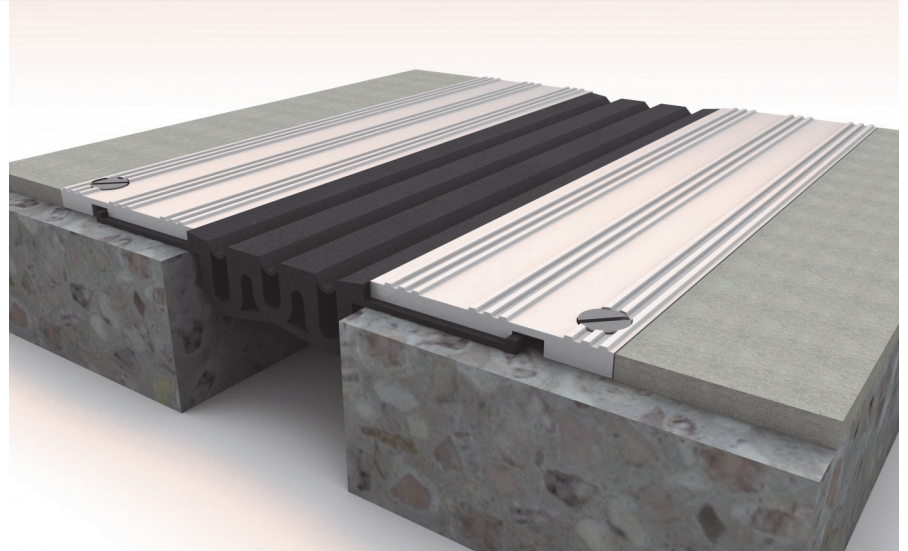




WR 77/70

- Закладной профиль для наливных полов
- Надежная гидроизоляция
- Долговечность
- Привлекательный внешний вид
- Ширина шва 70 мм
- Деформации до 60 мм



Технические данные

Профиль	Ширина шва, F (мм)	Монтажная высота, H (мм)	Видимая ширина профиля, S (мм)	Общая ширина профиля, Sm (мм)	Горизонтальные деформации, ΔF (мм)	Вертикальные деформации, ΔFh (мм)	Допустимые нагрузки, кН			
WR 77/70	70	7	230	230	60 (+30/-30)	30 (+15/-15)	50	100	70 ¹	–
Угловые версии (шов вдоль стены)										
WR-E 77/70	70	7	150	150	60 (+30/-30)	30 (+15/-15)	Пешеходные			

Материал: Алюминий 6060, пластифицированный ПВХ (с модификаторами: ультрафиолето-, озоностойкий; химически стойкий)

Цвет: Черный

Стандартная длина: 3 метра

На заказ: Другие цвета по каталогу RAL

¹Только для погрузчиков с пневмоколесами

Монтаж: Неровности поверхности, на которую фиксируется профиль, должны быть устранены с помощью выравнивающего раствора MAPEGROUT или аналогичного. Алюминиевые направляющие должны быть установлены на обеих сторонах шва и закреплены с помощью анкеров, исходя из рекомендаций по выбору крепежа. Для облегчения монтажа при сборке профилей использовать смазку WD-40 (или аналог). Следуйте рекомендациям по монтажу из брошюры «Подбор и монтаж профилей Dewmark. Общие рекомендации». Запрашивайте схемы сборки.

