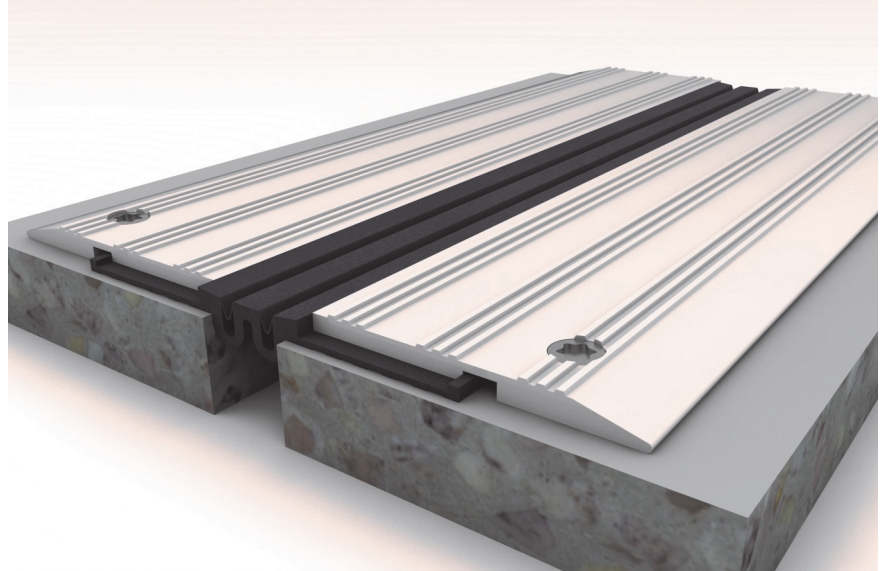




## WR 76/30

- Накладной профиль
- Надежная гидроизоляция
- Долговечность
- Привлекательный внешний вид
- Ширина шва 30 мм
- Деформации до 30 мм
- Деформации в 3х плоскостях



### Технические данные

Профиль	Ширина шва, F (мм)	Монтажная высота, H (мм)	Видимая ширина профиля, S (мм)	Общая ширина профиля, Sm (мм)	Горизонтальные деформации, ΔF (мм)	Вертикальные деформации, ΔFh (мм)	Допустимые нагрузки, кН			
WR 76/30	30	8	240	240	30(+15/-15)	30 (+15/-15)	50	100	70 <sup>1</sup>	–
<b>Угловые версии (шов вдоль стены)</b>										
WR-E 76/30	30	8	135	135	35 (+15/-15)	30 (+15/-15)	Пешеходные			

**Материал:** Алюминий 6060, пластифицированный ПВХ (с модификаторами: ультрафиолето-, озоностойкий; химически стойкий)

**Цвет:** Черный

**Стандартная длина:** 3 метра

**На заказ:** Другие цвета по каталогу RAL

<sup>1</sup>Только для погрузчиков с пневмоколесами

**Монтаж:** Неровности поверхности, на которую фиксируется профиль, должны быть устранены с помощью выравнивающего раствора MAPEGROUT или аналогичного. Алюминиевые направляющие должны быть установлены на обеих сторонах шва и закреплены с помощью анкеров, исходя из рекомендаций по выбору крепежа. Для облегчения монтажа при сборке профилей использовать смазку WD-40 (или аналог). Следуйте рекомендациям по монтажу из брошюры «Подбор и монтаж профилей Dewmark. Общие рекомендации». Запрашивайте схемы сборки.

